

## Erweiterungen (NewGRF)

Durch das offene System von OpenTTD kann jeder, der dazu Lust hat (und das nötige Wissen mitbringt), eigene Erweiterungen für das Spiel entwerfen. Diese Erweiterungen (in OpenTTD **NewGRF** genannt), werden entweder von einem zentralen Server zum Download bereitgestellt oder vom Entwickler selbst auf dessen Homepage zum Download angeboten. Diese Erweiterungen können so ziemlich alles im Spiel verändern. Es gibt neue Grafiken für Städte, für Industrien und für alle Fahrzeuge. Vom Baum bis zum Funkturm lässt sich fast alles individuell verändern. Ich kann Ihnen nur raten, die einzelnen Erweiterungen auszuprobieren. Es ist in diesem Buch nicht möglich auf alle verfügbaren Erweiterungen einzugehen, das sind einfach zu viele. Stellvertretend für alle anderen, großartigen Erweiterungen werde ich Ihnen nun einige davon herauspicken, mit denen Sie Ihr OpenTTD völlig umkrepeln können.

Manche NewGRF-Erweiterungen sind untereinander nicht kompatibel, dies bekommen Sie dann aber angezeigt. Diese Erweiterungen werden dann deaktiviert, damit es beim Spielen keine Probleme gibt.

### NewGRF-Dateien herunterladen

Starten Sie OpenTTD und klicken Sie auf

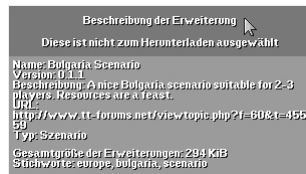
#### Erweiterungen herunterladen

Wenn Sie mit dem Internet verbunden sind, werden Ihnen nun in einer Liste un-

zählige Erweiterungen angeboten. Diese unterscheiden sich folgendermaßen:

- **KI:** Dies sind die computergenerierten Gegner, die Sie in das Spiel integrieren müssen, wenn Sie unter **Schwierigkeitsgrad** Computergegner einstellen
- **NewGRF:** Diese Dateien verändern Teile des Spiels, nachdem Sie die Erweiterungen in das Spiel integriert haben
- **Reliefkarte:** Von Spielern erstellte Karten, auf denen Sie nach dem Herunterladen ein eigenes Spiel starten können.
- **Szenario:** Von Spielern erstellte Szenarios, die Sie nach dem Herunterladen spielen können.

Wenn Sie eine dieser Dateien einmal anklicken, bekommen Sie eine mehr oder weniger detaillierte Info auf der rechten Seite des Dialogs angezeigt:



### NewGRF: Industrial Stations Renewal

Scrollen Sie in der Liste bis **NewGRF** und dort zum **Buchstaben I**, dann wählen Sie folgendes Set aus:

## Industrial Stations Renewal

Diese Erweiterung bietet Ihnen neue und zusätzliche Grafiken für den Bau von komplexen Bahnhoftanlagen.

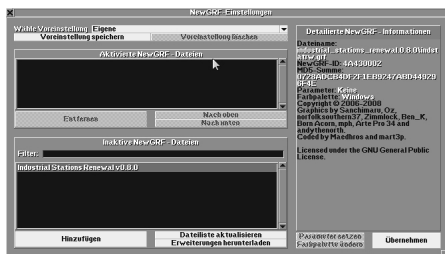
Klicken Sie es doppelt an und danach auf

## Herunterladen

Die von Ihnen markierten Dateien werden dann vom Server heruntergeladen.

## NewGRF-Dateien einbinden

Das Herunterladen der Dateien stellt nur den ersten Schritt dar. Im zweiten Schritt müssen Sie die Erweiterung ins Spiel einbinden.



## New-GRF-Einstellungen

Im Feld **Inaktive NewGRF-Dateien** finden Sie alle Erweiterungen, die Sie heruntergeladen haben. Klicken Sie einmal auf **Industrial Stations Renewal**, die Erweiterung, die Sie eben heruntergeladen haben. Sie bekommen im rechten Bereich des Dialogs eine Info angezeigt.

Wenn Sie nun auf

## Hinzufügen

klicken, ist die Erweiterung eingebunden und wird in das Feld **Aktive NewGRF-Dateien** verschoben. Durch die ausgewählte NewGRF-Datei bekommen Sie neue Grafiken zum Bauen/Verschönern von Bahnhöfen angezeigt.

Klicken Sie auf **Übernehmen** oder beenden Sie den Dialog mit einem Mausklick auf das **x** am oberen, linken Rand des Dialoges.

## Erweiterungen benutzen


Nachdem Sie ein neues Spiel gestartet haben, erscheint Ihnen nichts verändert. Klicken Sie auf das Menü **Gleise legen**. Auch hier fällt auf den ersten Blick nichts auf.

Klicken Sie auf **Bahnhof bauen**, entdecken Sie jedoch etwas Neues: Ein weiteres **Menü** und Platz für die neuen Grafiken sind in das Fenster eingebunden:

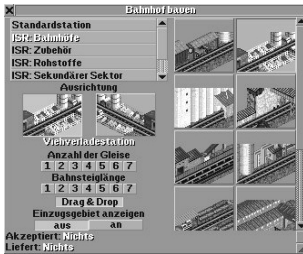


**Und jetzt staunen Sie:** Wenn Sie einen der Einträge in der Liste anklicken, werden Sie schnell bemerken, warum ich von diesen Erweiterungen so begeistert bin. Konnten

Sie bis jetzt nur einen Bahnhof bauen, die **Standardstation**, haben Sie nun viel mehr Möglichkeiten, den Bahnhof so zu gestalten, wie Sie das gerne haben möchten. Diese Erweiterung bietet nämlich noch viel mehr:

 **ISR: Bahnhöfe**

Wählen Sie aus der Liste einen beliebigen Bahnhof heraus:



Diese Erweiterung bietet angepasste Grafiken für **Getreideverladestationen**, **Viehverladestationen**, **Getreidesilos**, **Bergwerksgebäude**, **Minerentladestationen**, **Chemische Industrien**, **Holzverladestationen**, **Werts-**

**chenbahnhöfe**, **Pumpstationen**, **Güterbahnhöfe** und **Stahlwerkbahnhöfe**.

Doch das ist noch lange nicht alles. In weiteren Menüs finden Sie außerdem **Zubehör**, **Rohstoffe**, **Sekundäre Sektoren**, **Einrichtungen** und **Rangierbahnhof**.

Jeder dieser Unterpunkte beinhaltet wiederum neue Grafiken, mit denen Sie einen umfangreichen, komplexen Bahnhof aufbauen können:

